



2019 | Φάση 1 | Διαγωνίσματα Προετοιμασίας

ΑΝΑΠΤΥΞΗ ΕΦΑΡΜΟΓΩΝ ΣΕ ΠΡΟΓΡΑΜΜΑΤΙΣΤΙΚΟ ΠΕΡΙΒΑΛΛΟΝ

Γ' Γενικού Λυκείου
Σπουδών Οικονομίας & Πληροφορικής

Σάββατο 20 Οκτωβρίου 2018 | Διάρκεια Εξέτασης: 3 ώρες

ΑΠΑΝΤΗΣΕΙΣ

ΘΕΜΑ Α

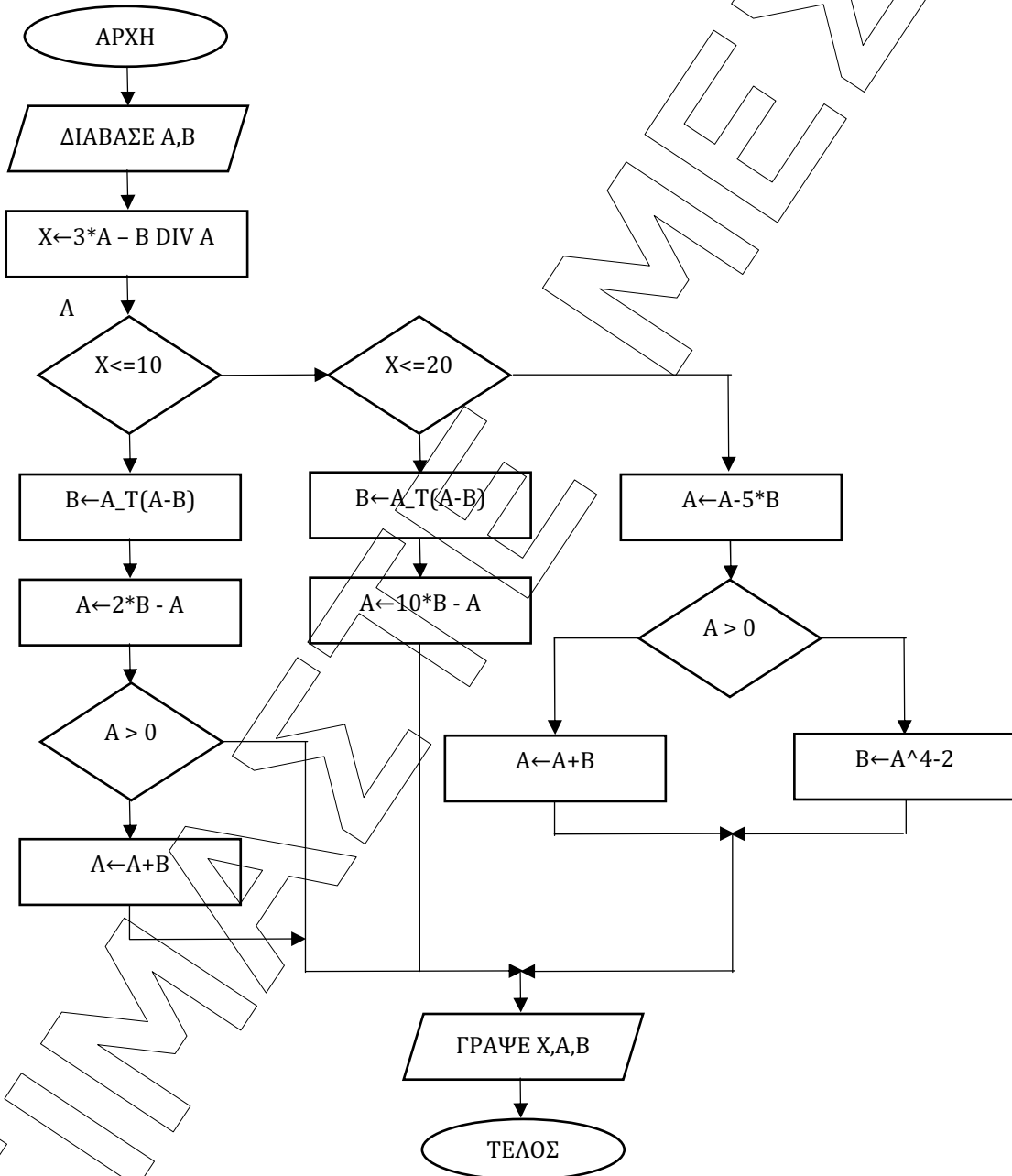
- A1. 1.-Λ, 2.-Λ, 3.-Σ, 4.-Σ, 5.-Λ, 6.-Λ
- A2. α) Σχ. Βιβλίο σελ 49 β) Σχ. Βιβλίο σελ 49 γ) Σχ. Βιβλίο σελ 131
- A3. α) 1-ΑΛΗΘΗΣ 2-ΨΕΥΔΗΣ β) $X=11$
- A4. (1) $X > -20$ (2) $X < -80$ (3) $X < -50$ ΚΑΙ $X > -80$
(4) $X < -20$ ΚΑΙ $X > -50$



2019 | Φάση 1 | Διαγωνίσματα Προετοιμασίας

ΘΕΜΑ Β

B1.





2019 | Φάση 1 | Διαγωνίσματα Προετοιμασίας

B2. (1) 12 (2) 60 (3) 6 (4) MOD 9 ή MOD 18 (5) 0

ΘΕΜΑ Γ

ΠΡΟΓΡΑΜΜΑ ΘΕΜΑΓ

ΜΕΤΑΒΛΗΤΕΣ

ΠΡΑΓΜΑΤΙΚΕΣ:ΜΚ,ΧΡΑ,ΧΡΒ,ΧΡΓ,ΜΙΝ

ΧΑΡΑΚΤΗΡΕΣ:ΟΝΑ,ΟΝΒ,ΟΝΓ,ΟΝ

ΑΡΧΗ

ΔΙΑΒΑΣΕ ΟΝΑ,ΟΝΒ,ΟΝΓ,ΜΚ

$ΧΡΑ \leftarrow ΜΚ * 0,30 + 20$

ΑΝ $ΧΡΑ > 200$ ΤΟΤΕ

$ΧΡΑ \leftarrow 90 / 100 * ΧΡΑ$

ΤΕΛΟΣ_ΑΝ

$ΧΡΒ \leftarrow ΜΚ * 0,35 + 15$

ΑΝ $ΧΡΒ > 150$ ΤΟΤΕ

$ΧΡΒ \leftarrow 92 / 100 * ΧΡΒ$

ΤΕΛΟΣ_ΑΝ

ΑΝ $ΜΚ \leq 100$ ΤΟΤΕ

$ΧΡΓ \leftarrow ΜΚ * 0,33$

ΑΛΛΙΩΣ_ΑΝ $ΜΚ \leq 400$ ΤΟΤΕ

$ΧΡΓ \leftarrow 100 * 0,33 + (ΜΚ - 100) * 0,40$

ΑΛΛΙΩΣ

$ΧΡΓ \leftarrow 100 * 0,33 + 300 * 0,40 + (ΜΚ - 400) * 0,45$

ΤΕΛΟΣ_ΑΝ

ΓΡΑΨΕ ΧΡΑ,ΧΡΒ,ΧΡΓ

$ΜΙΝ \leftarrow ΧΡΑ$

$ΟΝ \leftarrow ΟΝΑ$

ΑΝ $ΧΡΒ < ΜΙΝ$ ΤΟΤΕ

$ΜΙΝ \leftarrow ΧΡΒ$

$ΟΝ \leftarrow ΟΝΒ$

ΤΕΛΟΣ_ΑΝ

ΑΝ $ΧΡΓ < ΜΙΝ$ ΤΟΤΕ



2019 | Φάση 1 | Διαγωνίσματα Προετοιμασίας

MIN←ΧΡΓ
ON←ONΓ
ΤΕΛΟΣ_ΑΝ
ΓΡΑΨΕ ON
ΤΕΛΟΣ_ΠΡΟΓΡΑΜΜΑΤΟΣ

ΘΕΜΑ Δ

ΠΡΟΓΡΑΜΜΑ ΘΕΜΑΔ

ΜΕΤΑΒΛΗΤΕΣ

ΑΚΕΡΑΙΕΣ: ΠΛΚ, ΠΛ10, Ι, ΑΡ_ΤΗΛ, ΚΩΔ

ΠΡΑΓΜΑΤΙΚΕΣ: ΣΠ, ΔΣ, ΧΡΚ, ΦΠΑ, ΤΜΛ

ΑΡΧΗ

ΔΙΑΒΑΣΕ ΠΛΚ

ΠΛ10←0

ΣΠ←0

ΓΙΑ Ι ΑΠΟ 1 ΜΕΧΡΙ ΠΛΚ

ΔΙΑΒΑΣΕ ΑΡ_ΤΗΛ, ΔΣ

ΚΩΔ← ΑΡ_ΤΗΛ DIV 10⁶

ΑΝ ΚΩΔ>=2000 ΚΑΙ ΚΩΔ <=4999 ΤΟΤΕ

ΑΝ ΔΣ<=10 ΤΟΤΕ

ΧΡΚ←0,2*ΔΣ

ΑΛΛΙΩΣ_ΑΝ ΔΣ<=30 ΤΟΤΕ

ΧΡΚ←0,2*10 + 0,16*(ΔΣ-10)

ΑΛΛΙΩΣ

ΧΡΚ←0,2*10 + 0,16*20 + 0,10*(ΔΣ-30)

ΤΕΛΟΣ_ΑΝ

ΑΛΛΙΩΣ_ΑΝ ΚΩΔ>=5000 ΚΑΙ ΚΩΔ<=6999 ΤΟΤΕ

ΧΡΚ←0,40*ΔΣ

ΑΛΛΙΩΣ

ΧΡΚ←0,50*ΔΣ

ΤΕΛΟΣ_ΑΝ

ΓΡΑΨΕ ΧΡΚ



2019 | Φάση 1 | Διαγωνίσματα Προετοιμασίας

ΑΝ ΔΣ>10 ΤΟΤΕ
ΠΛ10←ΠΛ10+1
ΤΕΛΟΣ_ΑΝ
ΣΠ←ΣΠ+ΧΡΚ
ΤΕΛΟΣ_ΕΠΑΝΑΛΗΨΗΣ
ΦΠΑ←23/100*ΣΠ
ΤΜΛ←ΣΠ+ΦΠΑ
ΓΡΑΨΕ ΠΛ10,ΤΜΛ
ΤΕΛΟΣ_ΠΡΟΓΡΑΜΜΑΤΟΣ

ΕΙΝΑΙΣΤΕ ΜΕΣΑ